

# OP ENHEIM



OFERTA HANDLOWA  
POWIERZCHNI BIUROWEJ  
w prestiżowej lokalizacji we  
WROCŁAWIU  
„SOLNY 4”

## PROPOZYCJA POWIERZCHNI BIUROWEJ:

- lokal biurowy nr 3.5 - 29,30 m2 położony na 3 piętrze kamienicy z windą dedykowaną dla najemców,
- powierzchnia doświetlona światłem dziennym,
- atrakcyjne otoczenie sąsiadujących Najemców: Heinle Wischer und Partner Architekci Sp. z o.o.

## CZYNSZ NAJMU:

- czynsz podstawowy: 120 PLN (m2),
- opłata eksploatacyjna: 14 PLN (m2),
- użytkowanie aneksu kuchennego: 202,14 zł (opłata stała w formie ryczałtu).

## CZAS TRWANIA UMOWY:

- umowa na czas określony: 2 lat (24 miesiące).

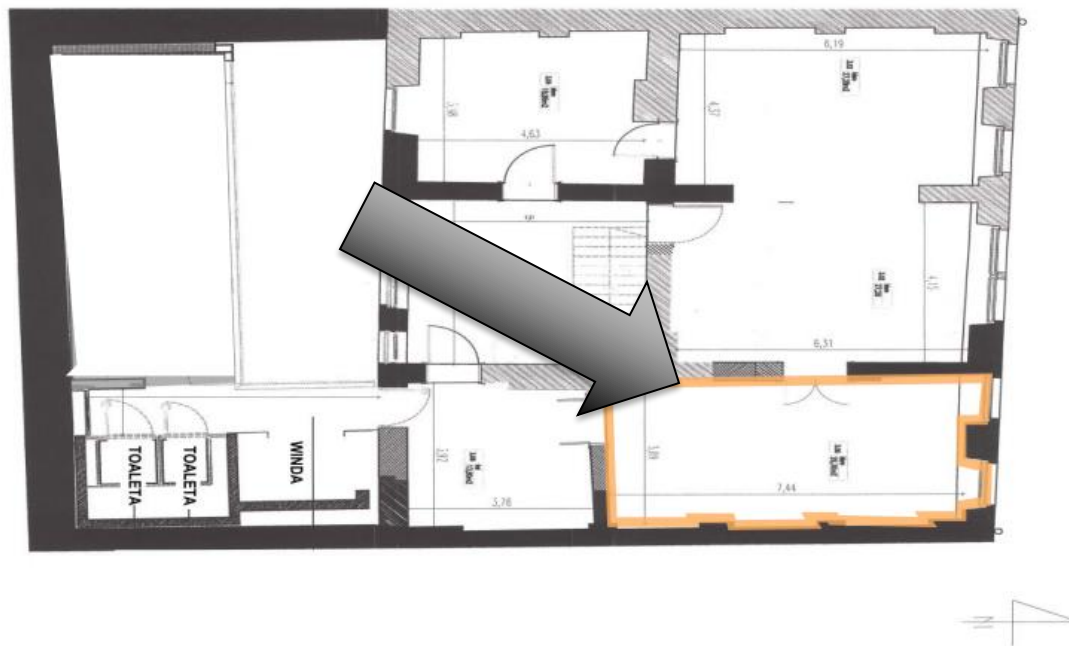
## TERMIN WYDANIA BIURA:

- do uzgodnienia (przed wydaniem lokalu wymagana jest kaucja w wysokość 3-krotnego czynszu najmu).

## USTALENIA DODATKOWE:

- możliwość dodatkowego, odpłatnego użytkowania dużej sali wielofunkcyjnej zlokalizowanej na poziomie +5 z wyjściem na taras (sala wielofunkcyjna na najwyższym poziomie kamienicy przystosowana i wyposażona do organizowania konferencji, kolacji, cocktaili).
- Czynsz będzie indeksowany corocznie zgodnie ze wskaźnikiem HICP (Harmonized Index of Consumer Prices in the European Union). Podane ceny są cenami netto.

## POZIOM +3 - lokal nr. 3.5



# OP ENHEIM

Oppenheim Haus

Gemeinnützige SE / Spółka Europejska  
Pożytku Publicznego

Zdjęcie oferowanej **powierzchni biurowej**.





## Przestrzeń KAMIENICY SOLNY 4



Mamy nadzieję, że nasza oferta jest dla Państwa satysfakcjonująca i spełni Państwa oczekiwania.

## ZAPRASZAMY DO KONTAKTU

**PATRYCJA TAUBE**

Manager ds. Komerccjalizacji

kom. 519 609 833, [patrycja.taube@womak.pl](mailto:patrycja.taube@womak.pl)

- **WAŻNOŚĆ:** oferta jest ważna 21 dni

\*Powyższa propozycja nie stanowi oferty handlowej w rozumieniu art.66 Kodeksu Cywilnego Wynajmujący zastrzega sobie prawo do oferowania ww. lokalu innym firmom.